



EGA IV

Departament d'Expressió Gràfica Arquitectònica

CLUSTERS

and places



expressió gràfica quatre processos gràfics en arquitectura la relació entre arquitectura i lloc

professor coordinador:
antonio millán gómez - catedràtic d'universitat
professors:

alberto altés arlandis - professor associat / francisco martínez mindeguia - professor lector / juanjo zandundo sanjuan - professor associat

E6 // PATIO NORTE JESUS COLLEGE, CAMBRIDGE

EGA4_OCT_2010_AUTUMN_E6 // NORTH COURTYARD NEW BUILDING, JESUS COLLEGE, CAMBRIDGE, UK - DAVID ROBERTS, 1968

ENTREGA // HAND IN // 10 DICIEMBRE FINAL DE LA CLASE // DECEMBER 10 AT THE END OF THE CLASS

TRADICIONS I ENTORNO URBÀ

“La arquitectura japonesa va seduir les generacions d'arquitectes del segle XX, produint en F. L. Wright el pla obert i una mena singular de decoració; en Le Corbusier la estètica purista –portes corredisses, espai continu, el poder del colors de les terres; en Mies la estructura i els tancaments com absoluts... Es la consideració dels materials –una consciència de la afinitat que es pot establir entre edificis i l'home- el que es trobava a l'arrel del anomenat Nou Brutalisme”

Reyner Banham

Qualsevol persona que compari les contra-construccions realitzades per Doesburg i Van Eesteren amb aquest edifici es pot sorprendre ; aquelles eran abstractes i semblaven inconstruïbles, aquest edifici es troba arrelat dins una tradició i és més que tangible : ha generat la consciència de la seva continuació. Entre els reptes que ofereix el disseny d'edificis residencials per a estudiants, postgraduats i professors es troba el diàleg amb les construccions i l'entorn existent, la flexibilitat de l'estructura, i un criteri constructiu i de confort clar. El que ací ens ocupa permet un diàleg total entre les modernes estructures i les previes, encara que pugués semblar una obra neoplàstica o les aportacions de la seva àrea que han sabut recollir la sabiduria de l'ofici i el tractament del material. Tot ens porta a una serie de qualitats superposades: re-interpretació del passat i diàleg amb ell, definició estructural sistemàtica, apariència serena vers l'exterior amb gran flexibilitat interna.

2

Una estructura de murs de carrega de totxo amb sostres de formigó in situ, d'un mínim de nou polzades damunt de sabates corregudes de formigó armat als fonaments. Les cobertes son de fusta i els forjats de un mínim de 7 polzades realitzades in situ. Les escales son zancas de formigó armat entre sostres de pis a les que es van afegir després esgraons prefabricats. La cara externa de la fabrica i els pous d'escala son els « Himley buffs » locals, aamb un bon envelliment i excel.lent diàleg amb tancaments de fusta.

L'unitat bàsica de la planta és el pou d'escala i el mòdul de serveis voltat de quatre habitacions a cada nivell, conduint a un semi-sterrani on es troben tots els serveis comuns –banys, magatzem, etc. La il.luminació de les habitacions dels estudiants es lliga a la seva funció com a àrees d'estudi. De fet, alguns usuaris van considerar que la quantitat de llum era excessiva, i les proteccions contra el sol foren desitjables des de l'inici.



expressió gràfica quatre processos gràfics en arquitectura la relació entre arquitectura i lloc

professor coordinador:
antonio millán gómez - catedràtic d'universitat

professors:
alberto altés arlandis - professor associat / francisco martínez mindeguia - professor lector / juanjo zandundo sanjuan - professor associat

E6 // PATIO NORTE JESUS COLLEGE, CAMBRIDGE

EGA4_OCT_2010_AUTUMN_E6 // NORTH COURTYARD NEW BUILDING, JESUS COLLEGE, CAMBRIDGE, UK - DAVID ROBERTS, 1968

ENTREGA // HAND IN // 10 DICIEMBRE FINAL DE LA CLASE // DECEMBER 10 AT THE END OF THE CLASS

L'exercici es desenvoluparà des de l'explicació d'un mòdul bàsic en axonometria o apunts fugats. Conegut aquest la resta és aplicació seqüencial amb petites diferències al tester Sud i à l'articulació de les ales, i l'inclusió d'un pis adicional a l'alcat Sud, amb un efecte de torre que tanca tot el cluster. Dibuixarem al menys una d'aquestes aliniacions.

Adjuntem dues imatges del concurs celebrat recentment per la seva ampliació, on es pot constatar l'acceptació de l'imatge i valors de l'edifici.

MATERIALS, TECNIQUES GRÀFIQUES I DATES DE LLIURAMENT

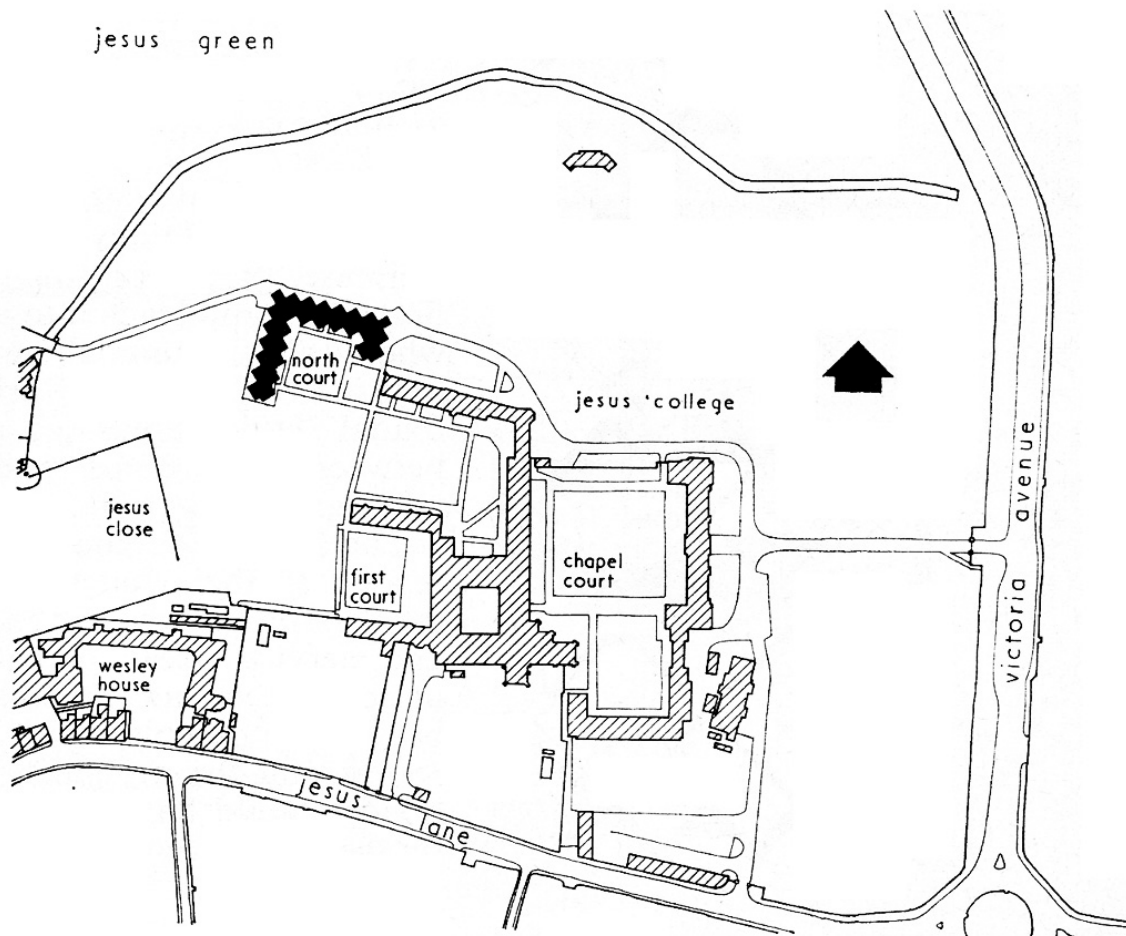
- Fulls de paper per a apunts (paper Barba, Basik o similar), format DIN A-3.
- Llapis de grafit HB/F, bolígraf o rotulador de punta fina i bisellats, per a tècnica no esborrable.

3

Dedicarem les classes del 3 i 10 de Desembre .

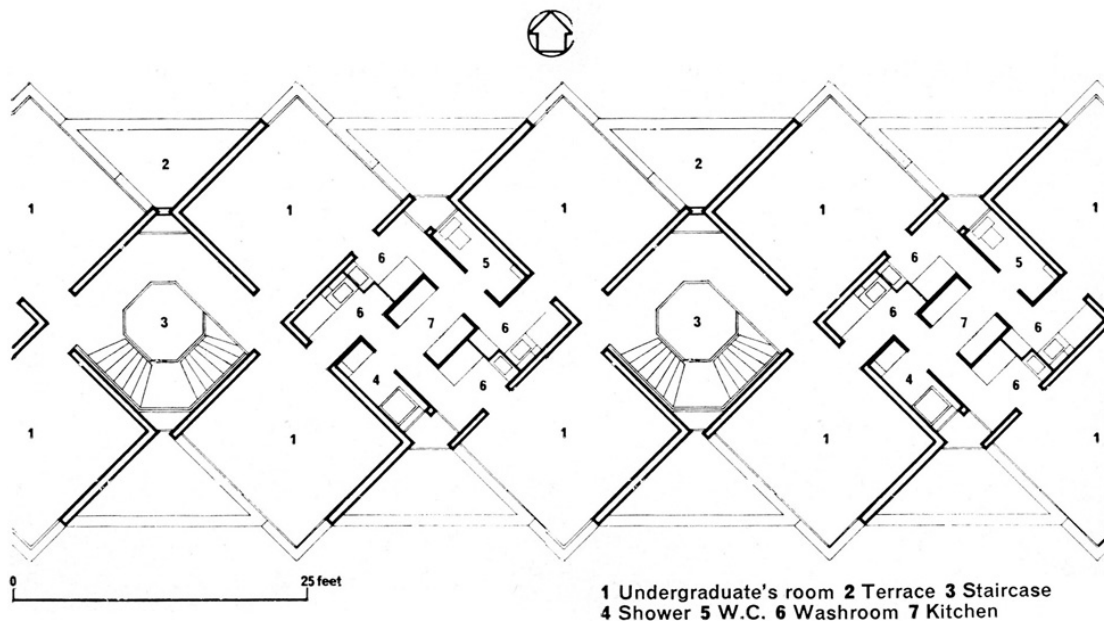
BIBLIOGRAFIA

The Architect & Building News. 24 January 1968 v.233/4, págs.132-139.



4

SITE PLAN



EGA IV

Departament d'Expressió Gràfica Arquitectònica

CLUSTERS

and places



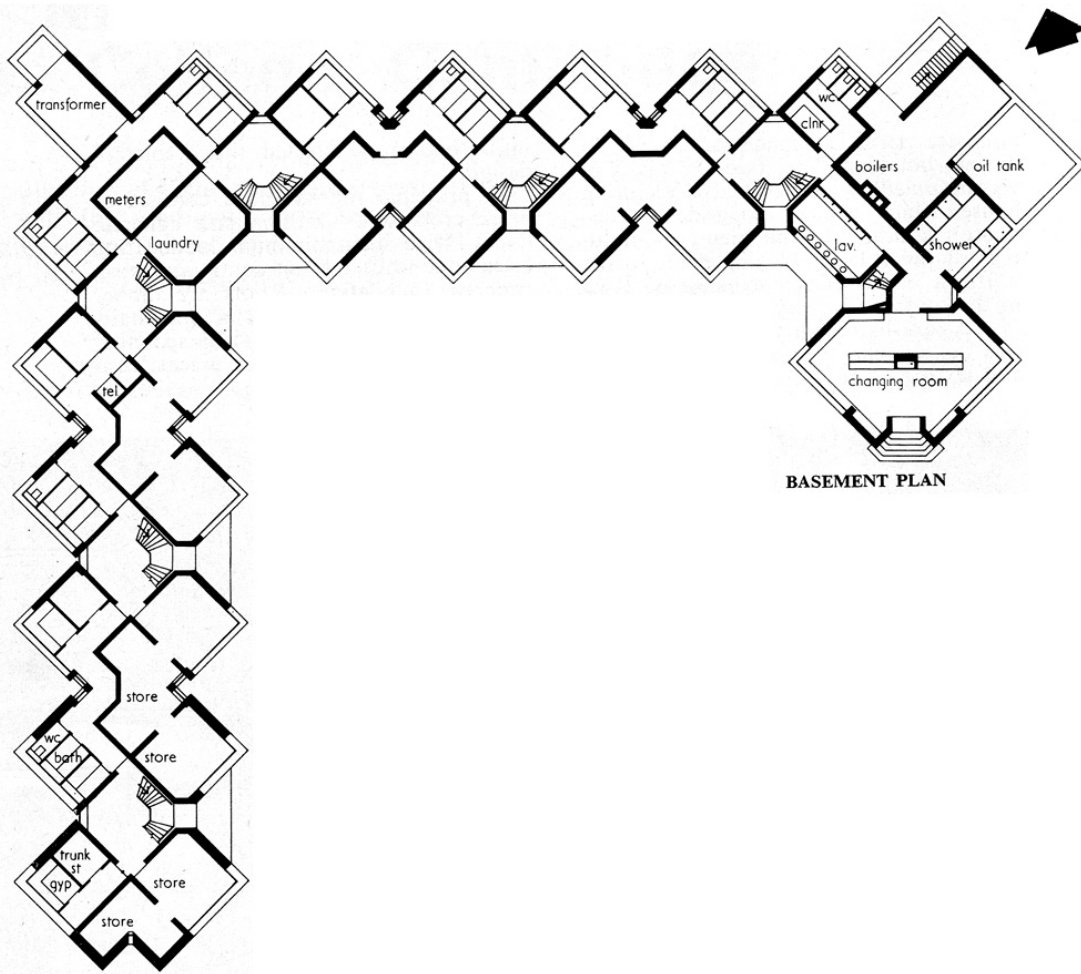
5

EGA IV

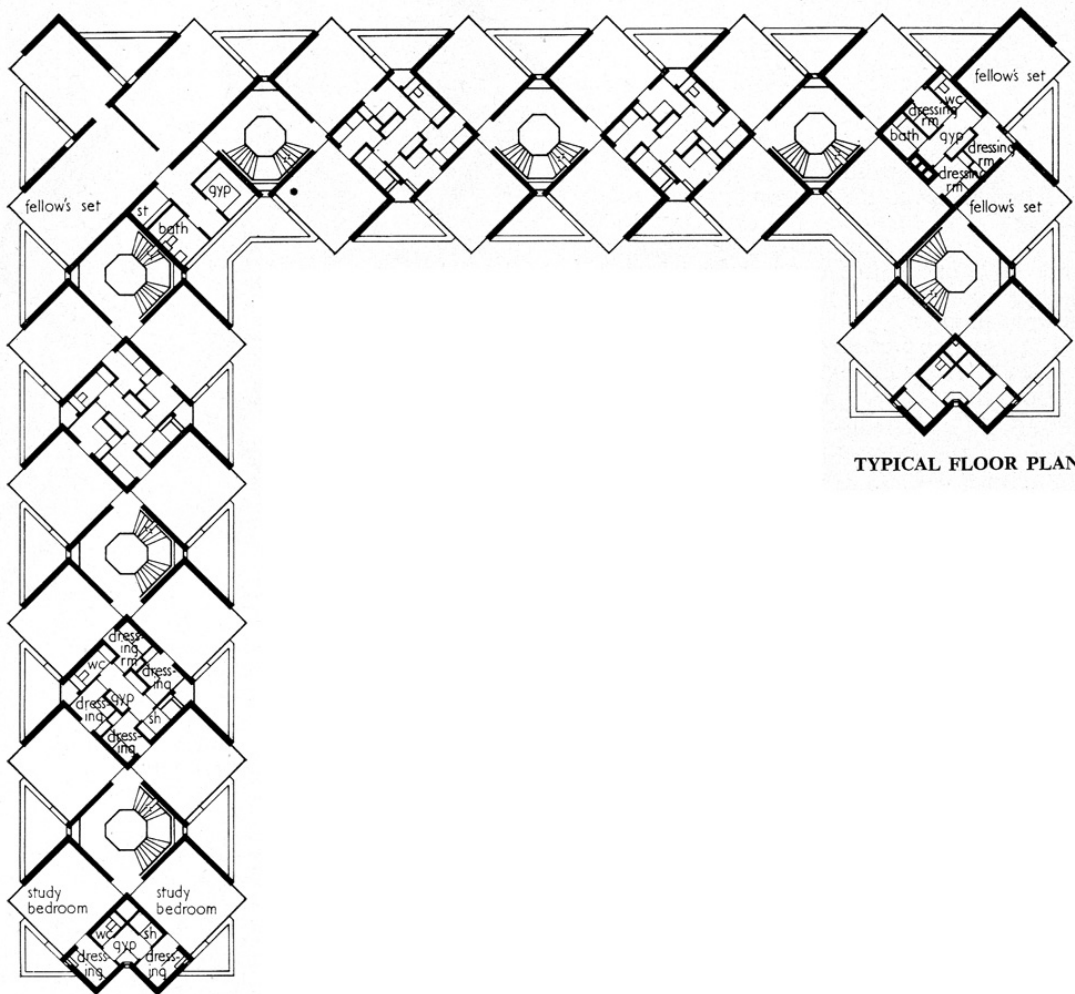
Departament d'Expressió Gràfica Arquitectònica

CLUSTERS

and places



BASEMENT PLAN



TYPICAL FLOOR PLAN



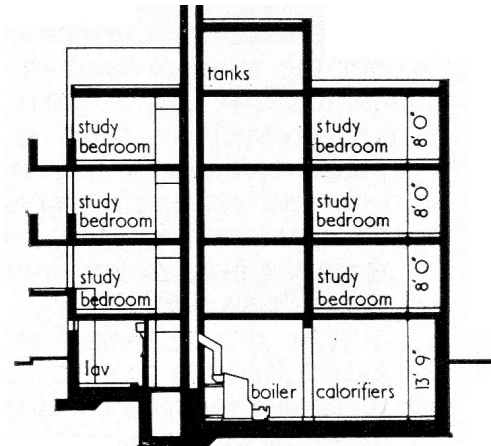
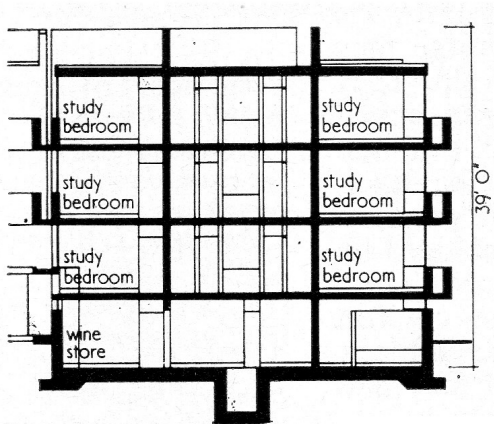
8

EGA IV

Departament d'Expressió Gràfica Arquitectònica

CLUSTERS

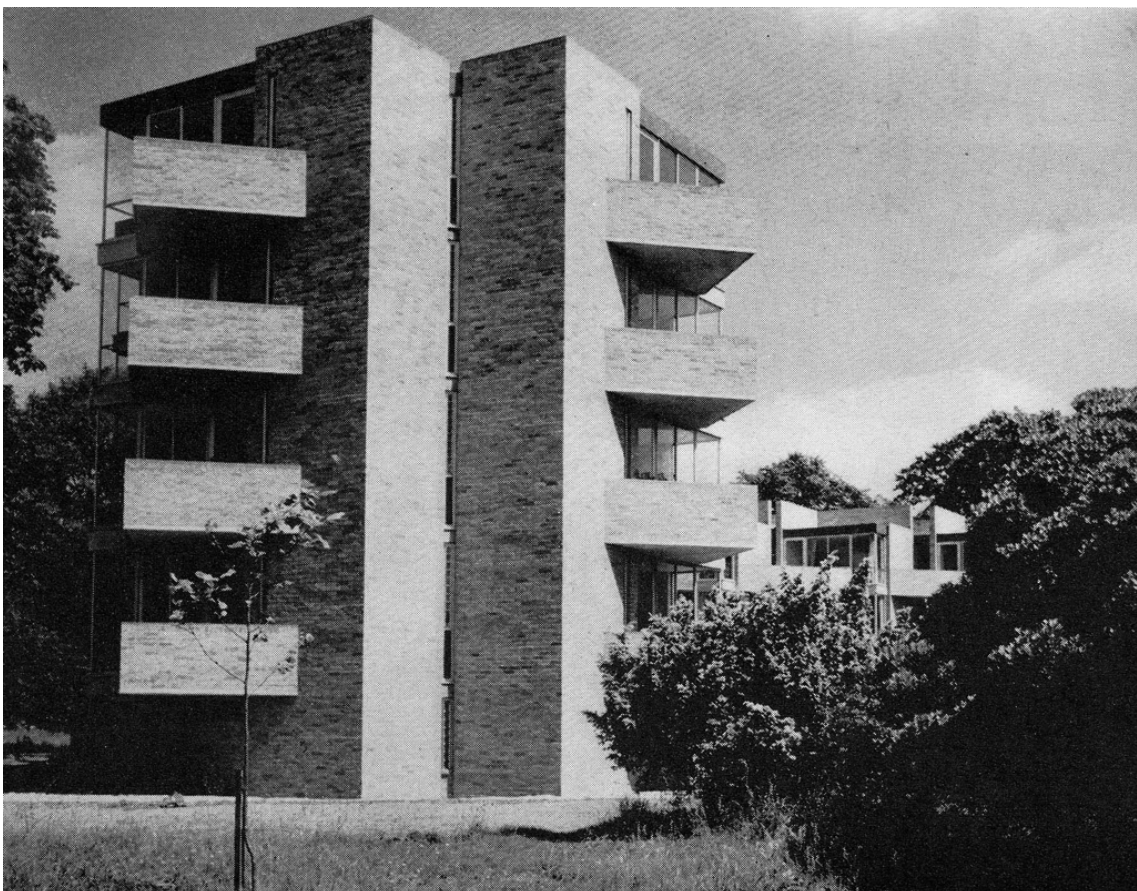
and places



CROSS SECTIONS
SCALE: $\frac{1}{32}$ IN = 1 FT

(Left and below) The north and north-western elevations facing Jesus Green are more regular—and less interesting—than the boldly modelled North Court façade. Note transformer chamber in centre foreground (below)





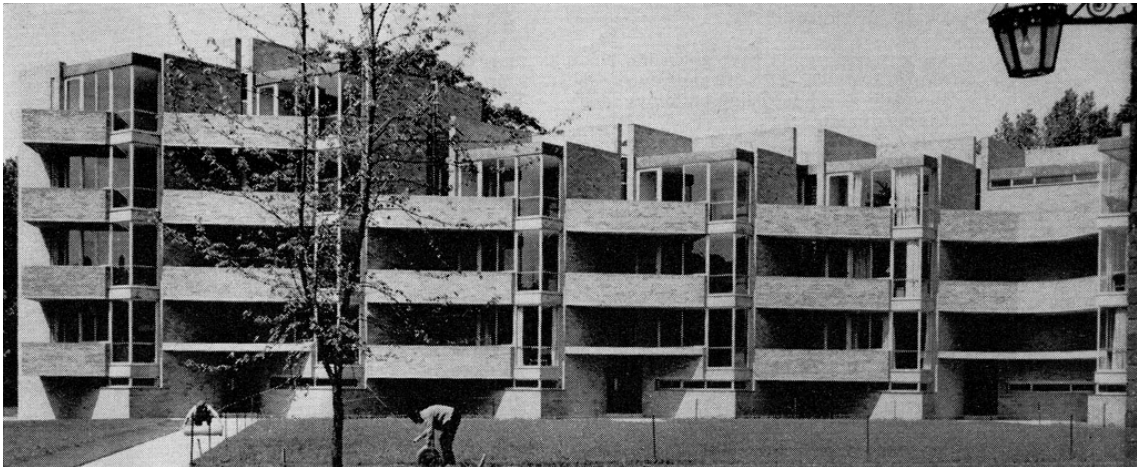
10

EGA IV

Departament d'Expressió Gràfica Arquitectònica

CLUSTERS

and places



11

EGA IV

Departament d'Expressió Gràfica Arquitectònica

CLUSTERS

and places



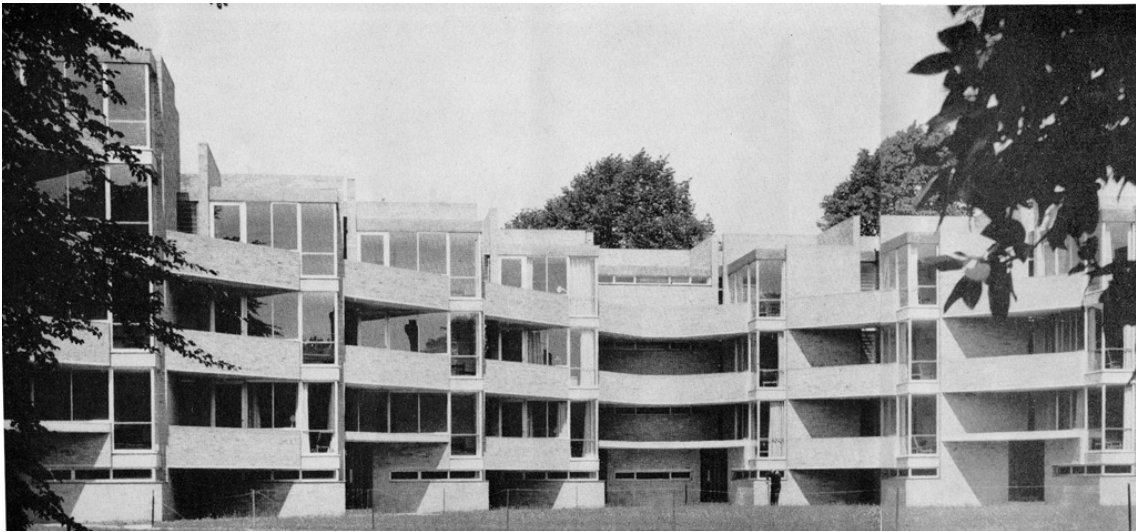
12

EGA IV

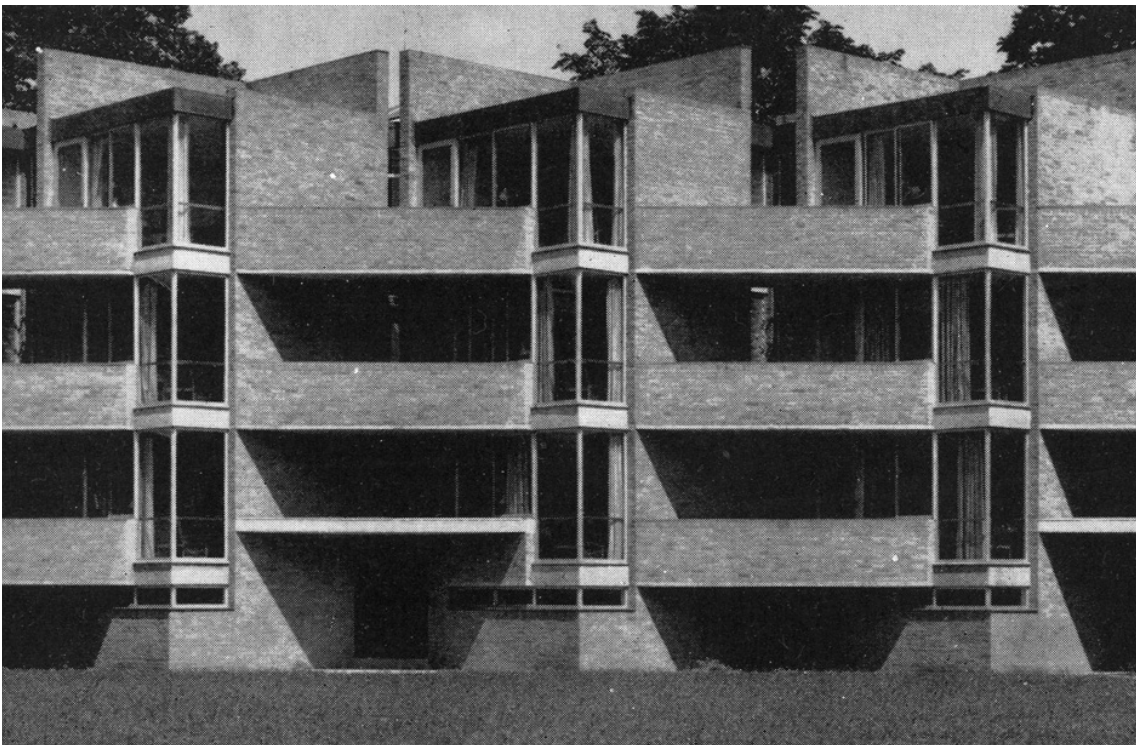
Departament d'Expressió Gràfica Arquitectònica

CLUSTERS

and places



13

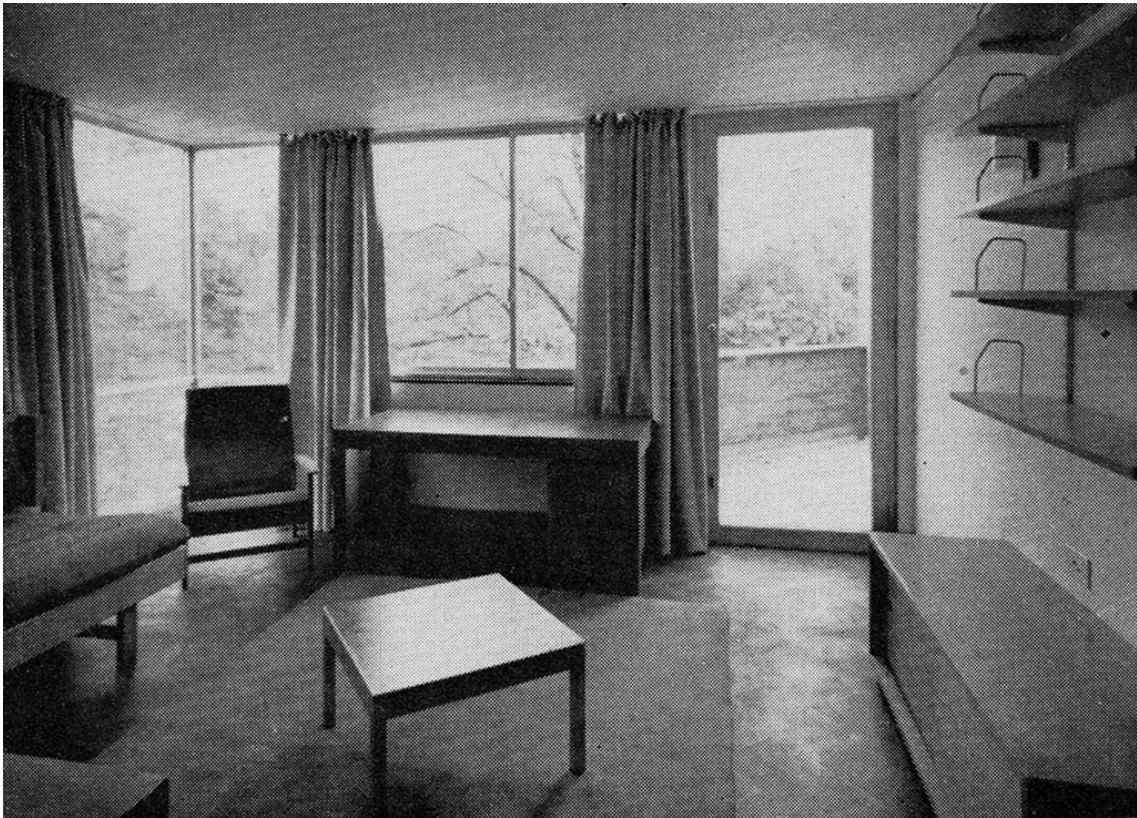


EGA IV

Departament d'Expressió Gràfica Arquitectònica

CLUSTERS

and places



14

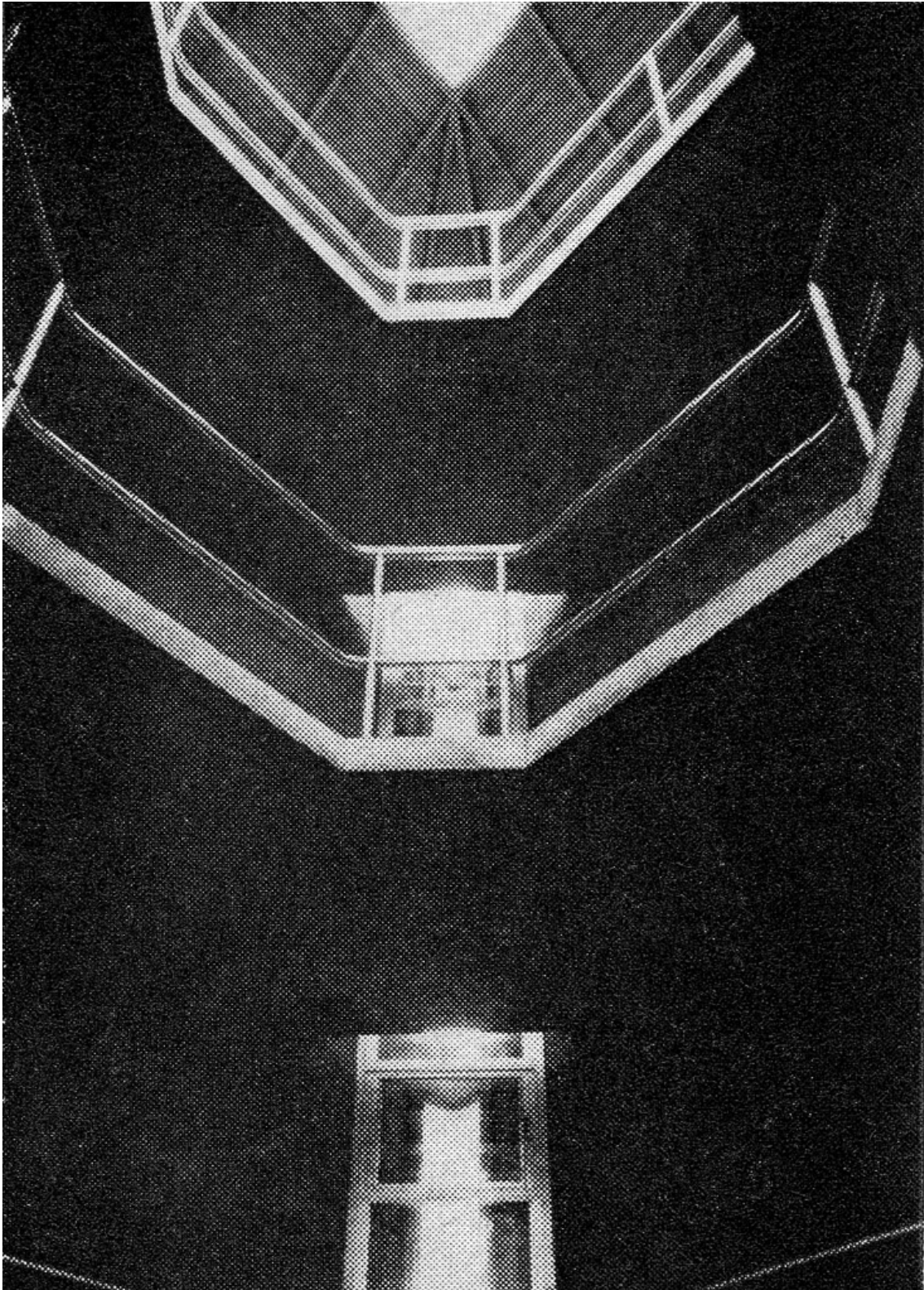


EGA IV

Departament d'Expressió Gràfica Arquitectònica

CLUSTERS

and places



15

EGA IV

Departament d'Expressió Gràfica Arquitectònica

CLUSTERS

and places



COST ANALYSIS OF TENDER PRICES

Tender date	13 May 1963
Work started date	24 May 1963
Work completed date	13 April 1965
Accepted tender price	£132,212
Stage II (negotiated)	£87,300
Highest tender price	£152,571
Lowest tender price	£132,212
Superficial area measured within external walls	35,903 sq ft

	Total £	%	Per F.S. s d
<i>Preliminaries, Insurances and Contingencies</i>	29,450	13.42	16 4 $\frac{3}{4}$
<i>Foundations</i> : strip foundations, 6in and 12in r.c. beds	11,287	5.14	6 3 $\frac{1}{2}$
<i>Structure</i>			
Upper floors: 7in r.c. suspended slabs	12,721	5.80	7 1
External walls: cavity construction; half-brick outer leaf in facing bricks, half-brick, one brick and 4in Thermalite inner leaf	12,968	5.91	7 2 $\frac{3}{4}$
Internal walls: one brick cross walls and 4in Lignacite partitions (circulation part fair face and faced brickwork)	11,428	5.21	6 4 $\frac{1}{2}$
Staircases: 5in r.c. suspended landings with r.c. string and precast concrete treads; tubular aluminium balustrades	4,586	2.09	2 6 $\frac{3}{4}$
Roof: flat roofs—2in wood wool on timber joists; sloping roofs— $\frac{1}{2}$ in Celotex and 1in Columbian pine boarding on wrought Columbian pine joists, 3-layer felt covering generally	10,947	4.99	6 1 $\frac{1}{4}$
Rooflights: aluminium 6ft \times 6ft to stair wells	236	0.11	1 $\frac{1}{2}$
Windows: aluminium with normal glazing, slate cills	28,379	12.93	15 9 $\frac{1}{2}$
External doors: Afrormosia glazed doors with Columbian pine frames			
Internal doors: BSR entrance and circulation: Columbian pine framed ledged and braced boarded both sides. BSR's 1 $\frac{1}{2}$ in white plastics-faced flush doors	10,281	4.68	5 8 $\frac{3}{4}$
Ironmongery: Wehag door furniture			
<i>Finishes</i>			
Ceilings: plaster generally (fair face concrete in basement, stair wells self finish)	2,447	1.11	1 4 $\frac{1}{2}$
Floors: pvc sheet flooring; hardwood block flooring; granolithic paving; Columbian pine skirtings	12,551	5.72	7 0
Walls: plaster to BSR's (staircases faced brickwork, other circulation areas fair face or faced brickwork)	4,079	1.86	2 3 $\frac{1}{4}$
<i>Fittings</i>			
All finished in Columbian pine, BSR: wardrobes, cupboards shelving, curtain tracks; gyp room: floor and wall cupboards; changing room, showers and baths: bench seats and hanging rails	15,770	7.18	8 9 $\frac{1}{2}$
<i>Installations</i>			
Heating: oil-fired boiler serving radiators	17,067	7.77	9 6
Plumbing (including sanitary fittings, cold water services, wastes, etc.): cast iron soil, copper wastes, copper cold water to 35 w.c.s, 18 baths, 87 basins, 33 sinks, 26 showers	8,382	3.82	4 8
Builders work in connection	5,846	2.66	3 3
Electricity: 619 lighting points and fittings; 75 bell points; 339 power points; cooking rings (including builders work in connection)	11,772	5.36	6 6 $\frac{3}{4}$
Drainage: soil—suspended cast iron internally, salt glazed ware externally including sewage pumping chamber; surface water—salt glazed ware to soakaways	4,111	1.87	2 3 $\frac{1}{2}$
<i>Special Services</i>			
Fire fighting appliances	350	0.16	2 $\frac{1}{4}$
<i>External Works</i>			
Precast concrete flag, gravel and cobble pavings; grassing	4,374	1.99	2 5 $\frac{1}{4}$
Demolition of existing building	480	0.22	3 $\frac{1}{4}$
Tender cost			£219,512
Cost per ft super			122s 3 $\frac{1}{4}$ d



17