

EGA IV

Departament d'Expressió Gràfica Arquitectònica

CLUSTERS

and places



expressió gràfica quatre processos gràfics en arquitectura la relació entre arquitectura i lloc

professor coordinador:
antonio millán gómez - catedràtic d'universitat
professors:

alberto altés arlandis - professor associat / francisco martínez mindeguia - professor lector / juanjo zandundo sanjuan - professor associat

E5 // VIVIENDAS “SCHÖNBÜHL”, LUCERNA, SUÍZA

EGA4_OCT_2010_AUTUMN_E5 // SCHÖNBÜHL HOUSING BLOCK, LUCERN, SWITZERLAND, A. AALTO, 1965-68

ENTREGA // HAND IN // 26NOVIEMBRE FINAL DE LA CLASE // NOVEMBER26 AT THE END OF THE CLASS

VARIETAT TIPOLÒGICA

Torre de vivendes “Schönbühl” a Lucerna, Suïssa, arq. A. Aalto, 1965- 68.

“Cada solució es d'alguna manera un compromís que es descubreix amb la facilitat més gran quan un considera l'home en la seva condició més feble”

Alvar Aalto

Després de les experiències del bloc de vivendes al barri de la Hansaviertel a Berlin i de la torre “Neue Vahr” de Bremen, aquesta obra és un pas el.laborat en la recerca sobre la edificació en alçada, que tindria la seva repercusió en la obra dels joves Meccanoo poc abans de terminar els seus estudis, deixant així proves clares de la seva viabilitat decades després de la seva construcció.

A diferència dels edificis anteriors, aquest no es limita a un sol tipus de vivenda i les variacions als diferents pisos, dintre d'una mateixa estructura, ratifica la versatilitat de la distribució en vano, així com la abilitat del dissenyador.

És per això que proposem la realització d'una axonometria d'un apartament tipus, una planta fugada (de la 14ª planta o de l'atic) i un apunt ràpid de la vivenda del conserje.

OBJECTIUS I CRITERIS DE VALORACIÓ

- Iniciar l'estudiant en el diàleg entre arquitectura, diversitat tipològica i ciutat.
- Iniciar la comprensió de la arquitectura moderna com arquitectura patrimonial.

MATERIALS, TECNIQUES GRÀFIQUES I DATES DE LLIURAMENT

- Fulls de paper per a apunts (paper Barba, Basik o similar), format DIN A-3.
- Llapis de grafit HB/F, bolígraf o rotulador de punta fina i bisellats, per a tècnica no esborrable.

BIBLIOGRAFIA

Karl Fleig: Obra completa. Estudio/Paperback. GGili, Barcelona

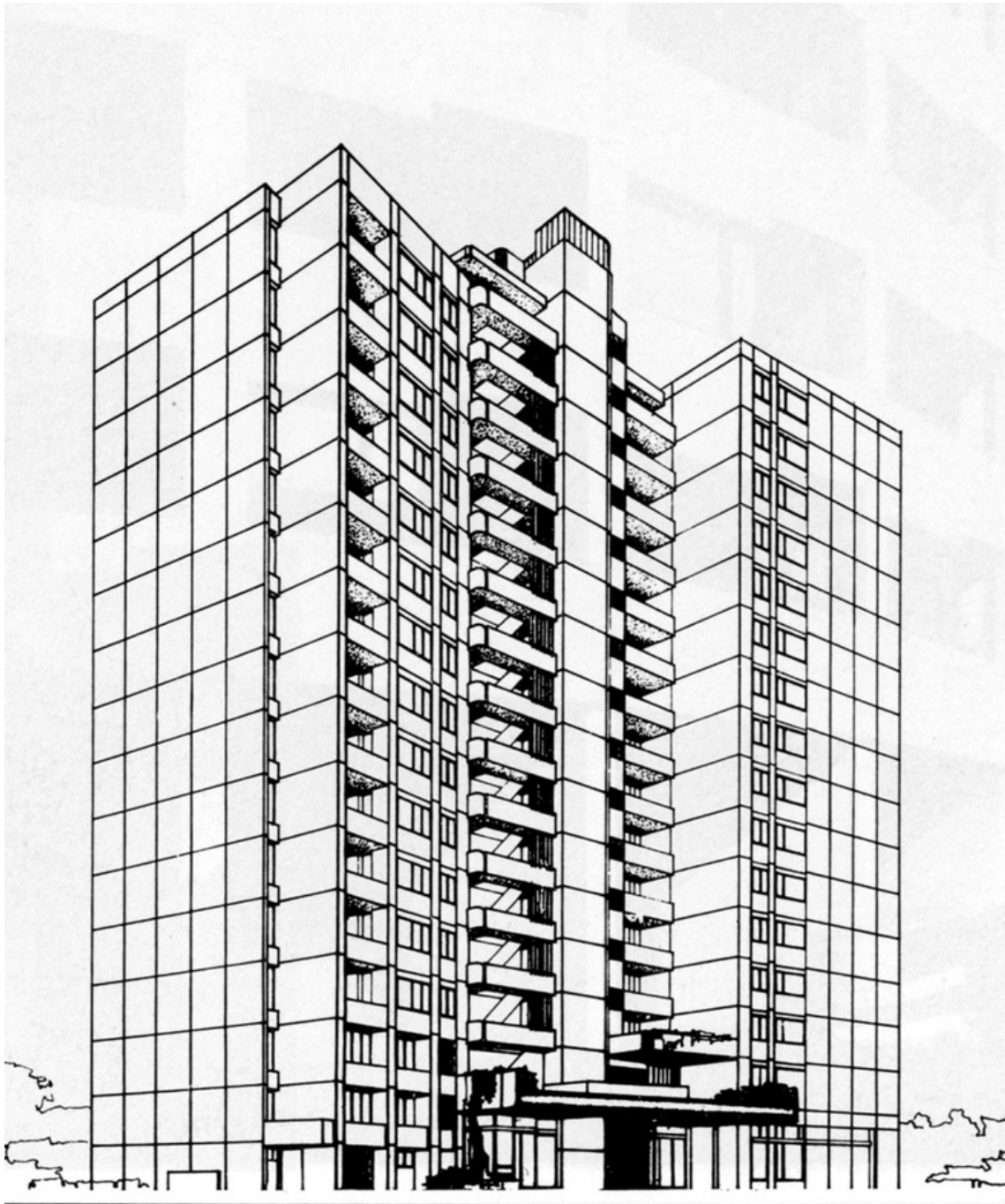


EGA IV

Departament d'Expressió Gràfica Arquitectònica

CLUSTERS

and places



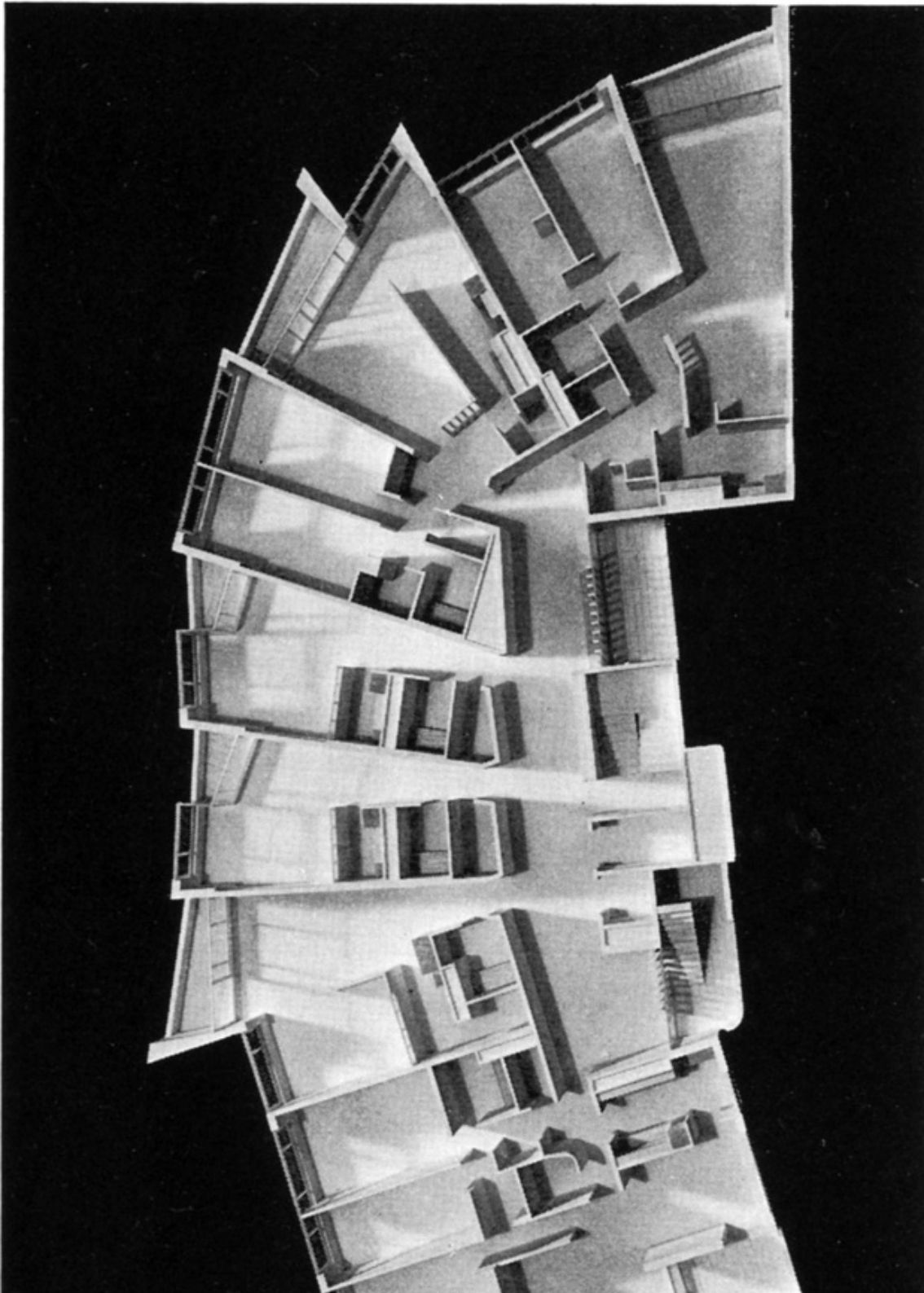


EGA IV

Departament d'Expressió Gràfica Arquitectònica

CLUSTERS

and places



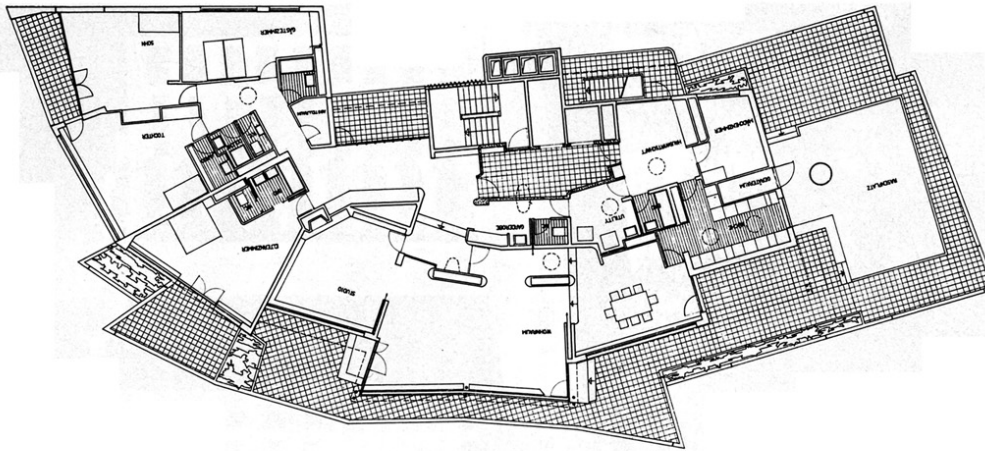
6

EGA IV

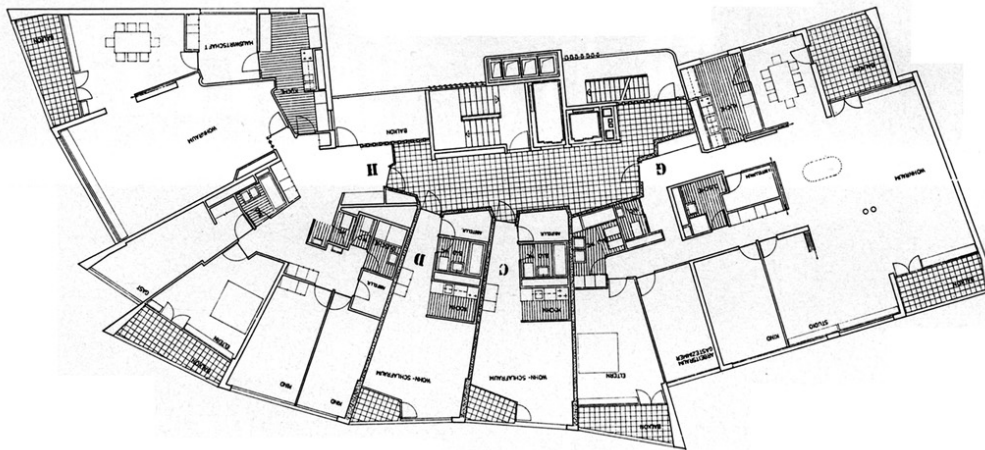
Departament d'Expressió Gràfica Arquitectònica

CLUSTERS

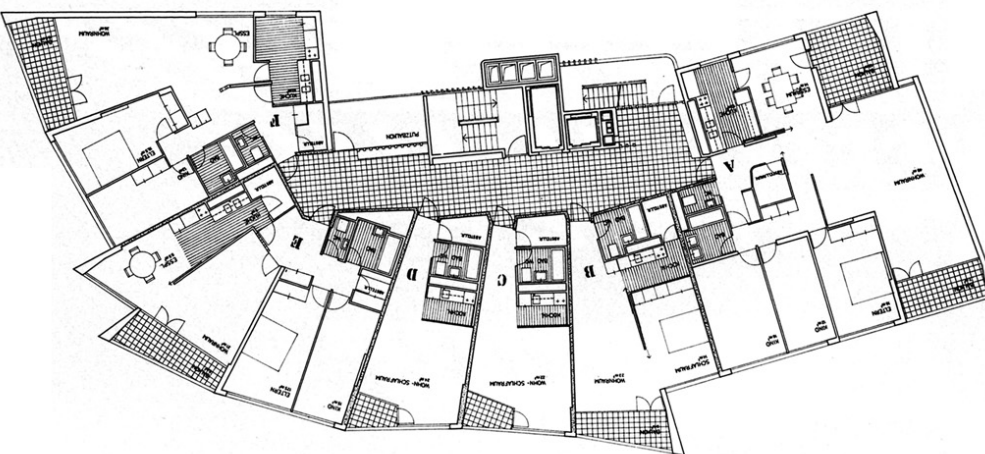
and places



Attic level (scale 1:300). 9-room apartment with large terrace area

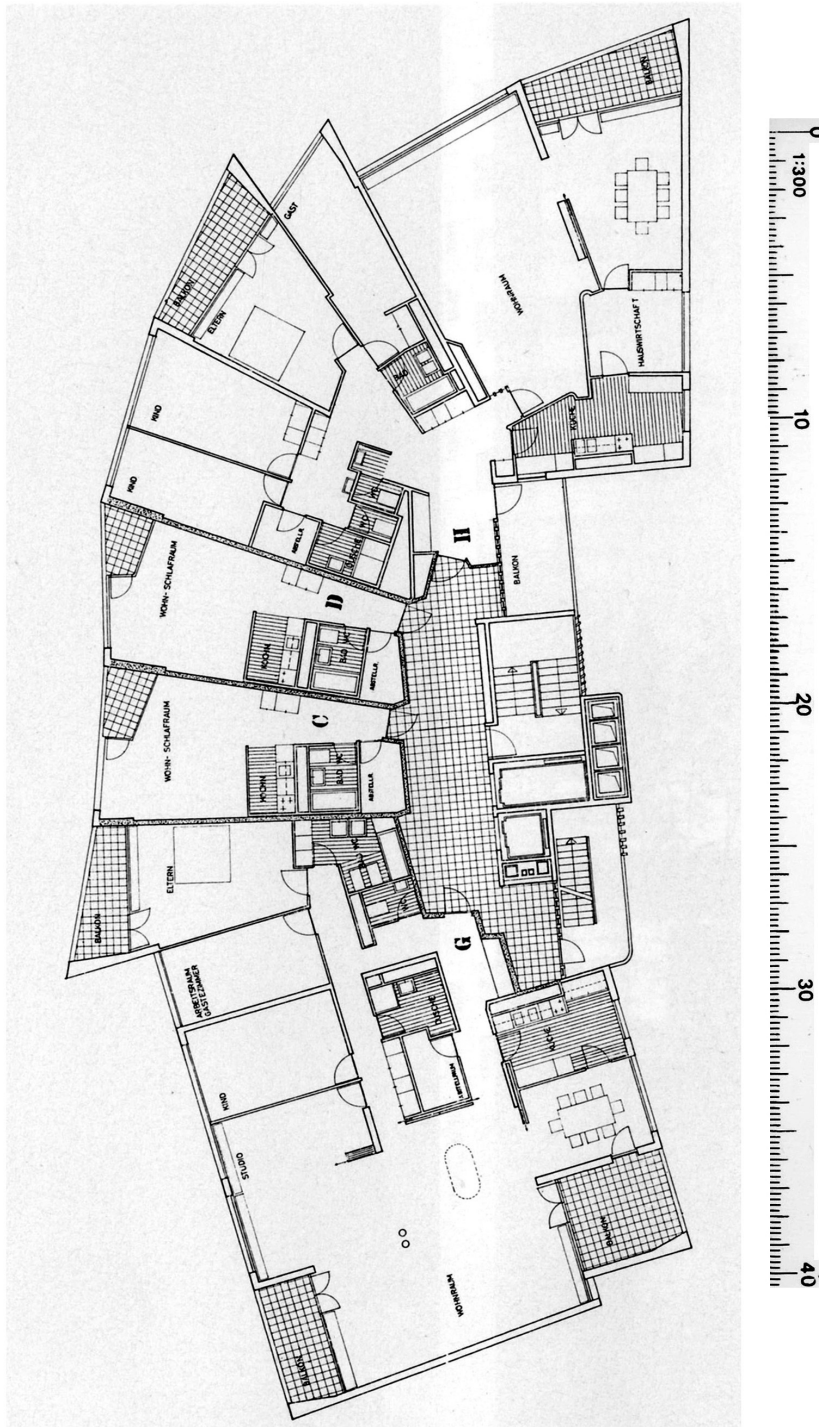


14^e étage 1:300. Les appartements A et B, et E et F ont été réunis pour en faire deux appartements de luxe à 6 pièces

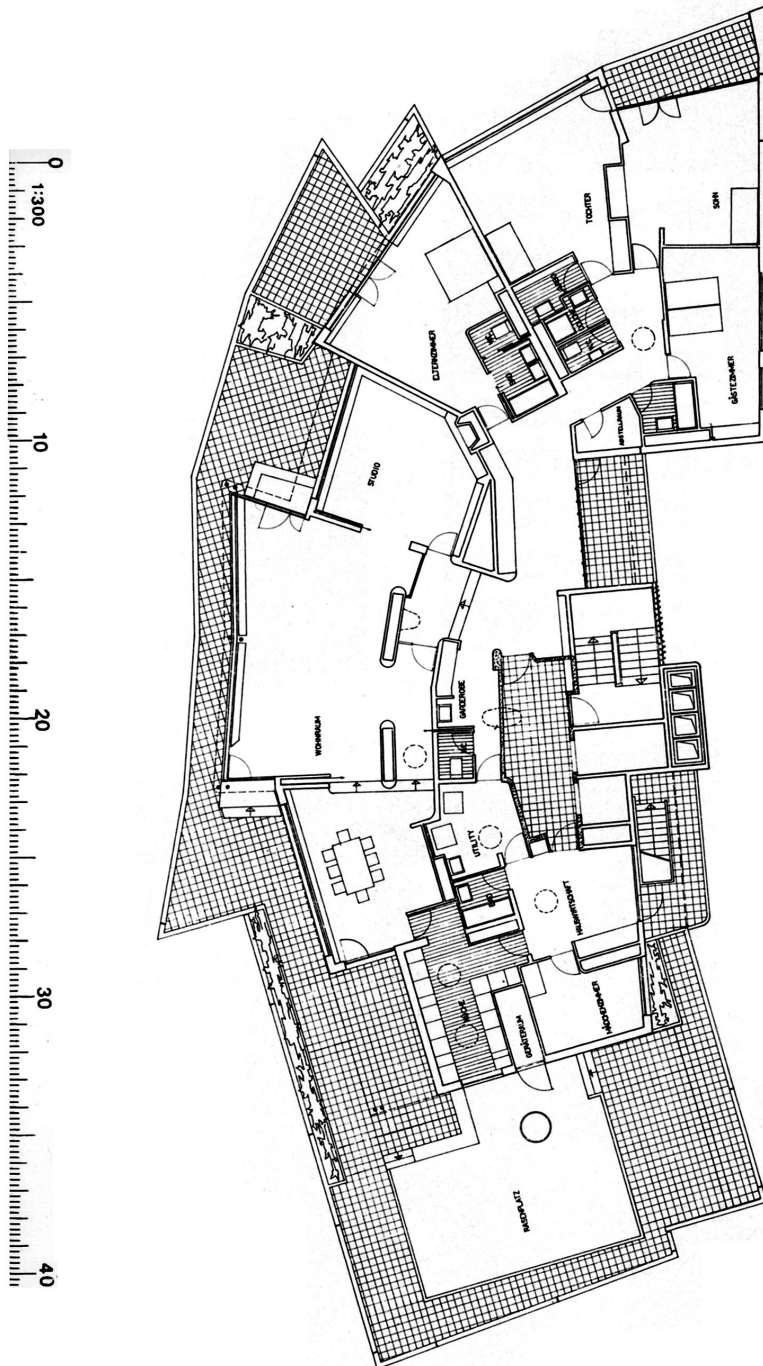


Le plan-type 1:300. A = appartement à 5 pièces; B = appartement à 2 pièces; C, D = appartement à 1 pièce;





14^e étage 1:300. Les appartements A et B, et E et F ont été réunis pour en faire deux appartements de luxe à 6 pièces



Attic level (scale 1:300). 9-room apartment with large terrace area



12

EGA IV

Departament d'Expressió Gràfica Arquitectònica

CLUSTERS

and places



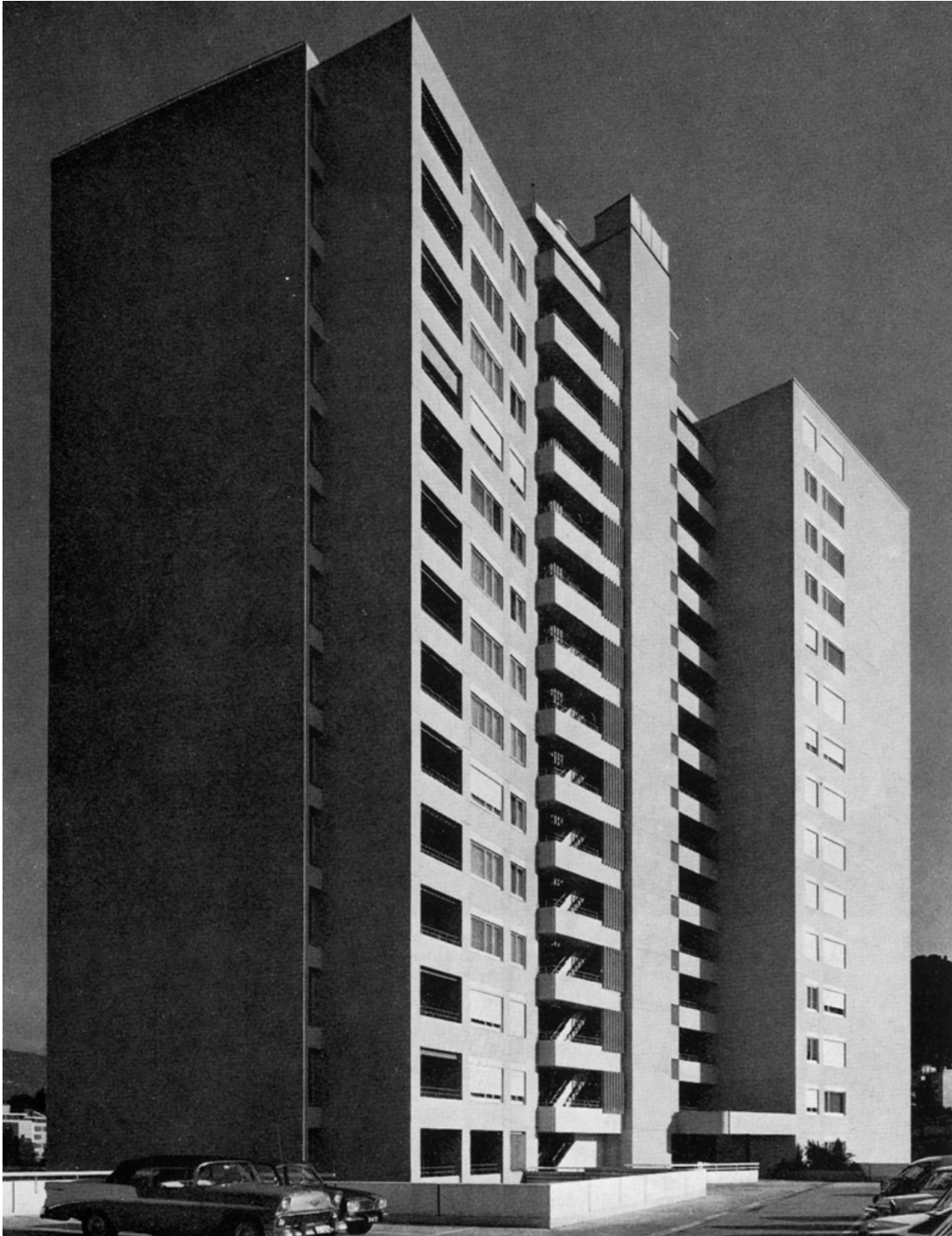
13

EGA IV

Departament d'Expressió Gràfica Arquitectònica

CLUSTERS

and places



14

EGA IV

Departament d'Expressió Gràfica Arquitectònica

CLUSTERS

and places



15

EGA IV

Departament d'Expressió Gràfica Arquitectònica

CLUSTERS

and places



16

EGA IV

Departament d'Expressió Gràfica Arquitectònica

CLUSTERS

and places



17

EGA IV

Departament d'Expressió Gràfica Arquitectònica

CLUSTERS

and places



18

EGA IV

Departament d'Expressió Gràfica Arquitectònica

CLUSTERS

and places



EGA IV

Departament d'Expressió Gràfica Arquitectònica

CLUSTERS

and places